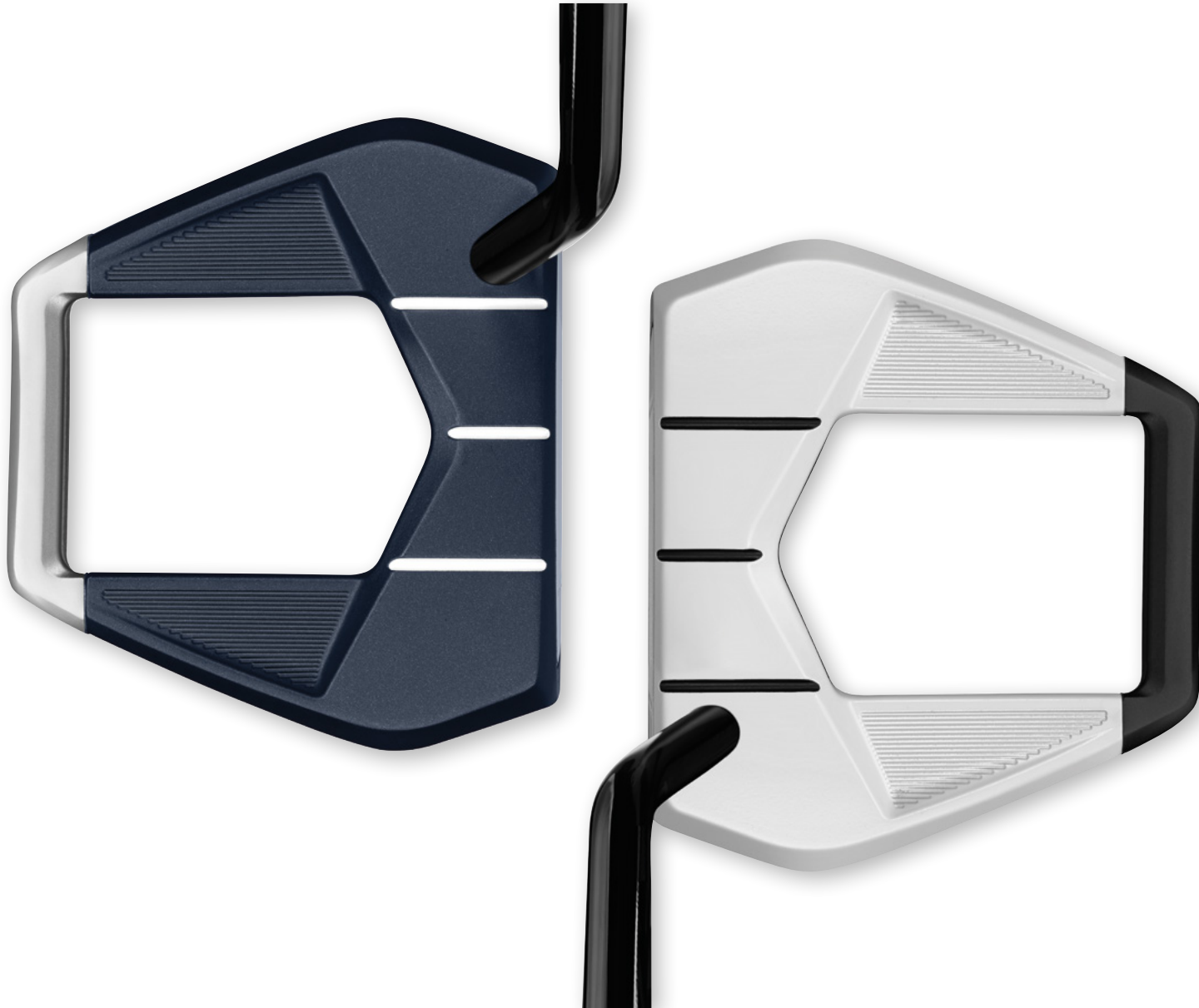


Spider
— S —

TaylorMade®

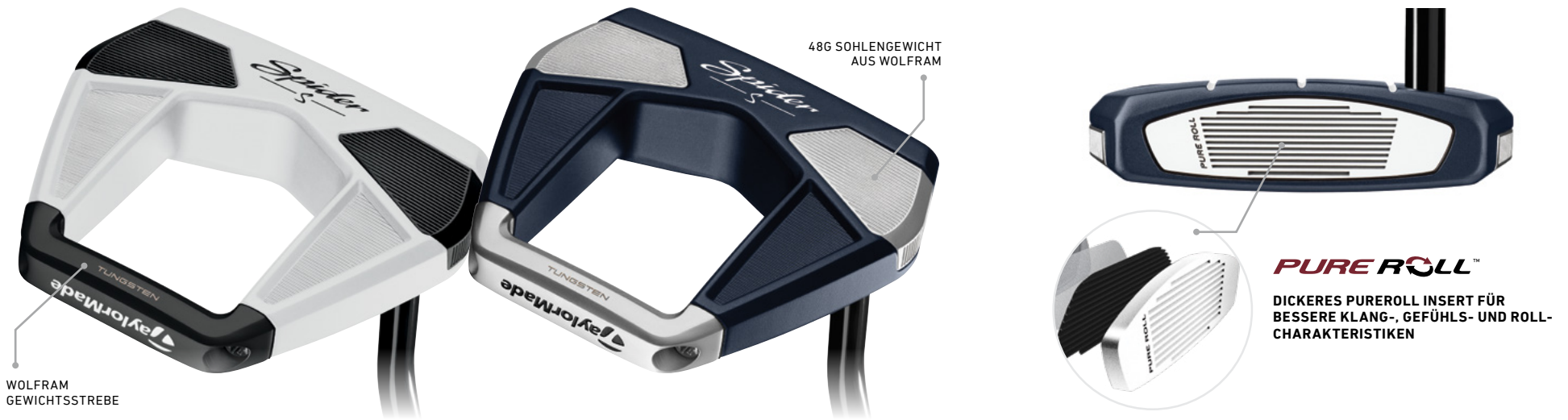
SPIDER STABILITÄT HOCH 2



Spider

SPIDER STABILITÄT HOCH 2

| FEATURE | BENEFIT |
|--------------------------------|--|
| Multi-Material Konstruktion | Korpus aus hochwertigem 6061 Aluminium gepaart mit Wolfram in der Sohle und der hinteren Gewichtsstrebe |
| Wolfram Gewichtsstrebe | Gewichtsstrebe mit Wolfram für jede Schaftlänge individuell angepasst. |
| Wolfram Sohlengewichte | Zwei weit vorne, am linken und rechten Rand der Sohle positionierte 48g Wolframgewichte sorgen für maximale Stabilität |
| Unser stabilster Spider Putter | Die Kombination der Wolfram Gewichtsstrebe und Sohlengewichte resultiert in einem tiefen Schwerpunkt und hohem Trägheitsmoment |
| Stufenloser KBS Schaft | Neuer, schwarzer KBS CT Tour Putter Schaft für mehr Stabilität und weniger Streuung |



| SCHAFT | | | | | | | GRIFF | | | | | |
|---|--|--|--|--|--|--|-----------------------------------|--|--|--|--|--|
| KBS Black Single Bend Stepless CT Stability Shaft | | | | | | | Black Super Stroke Pistol GTR 1.0 | | | | | |

| SHAFT | FINISH | TAYLORMADE HOSEL | HAND | ZIELLINIE | TOE HANG | OFFSET | LÄNGE | KOPFGEWICHT | LOFT | LIE | PURE ROLL INSERT | GEFÜHL |
|-------------|--------|------------------|-------|--------------|---------------|--------------------|-------------|------------------|------|-----|------------------|--------|
| Single Bend | Navy | #7 | RH/LH | 3 Ziellinien | Face-Balanced | Volle Schaftbreite | 33",34",35" | 378g, 357g, 350g | 2.5° | 70° | 5mm Surlyn | Medium |
| Single Bend | Chalk | #7 | RH/LH | 3 Ziellinien | Face-Balanced | Volle Schaftbreite | 33",34",35" | 378g, 357g, 350g | 2.5° | 70° | 5mm Surlyn | Medium |